

# 芹川ステージII



〒522-0033 滋賀県彦根市芹川町573-3

センチュリー21加盟店 **株式会社イズミ**

滋賀県宅地建物取引業協会会員  
(社)全国宅地建物取引業協会会員  
滋賀県知事(5)第2182号

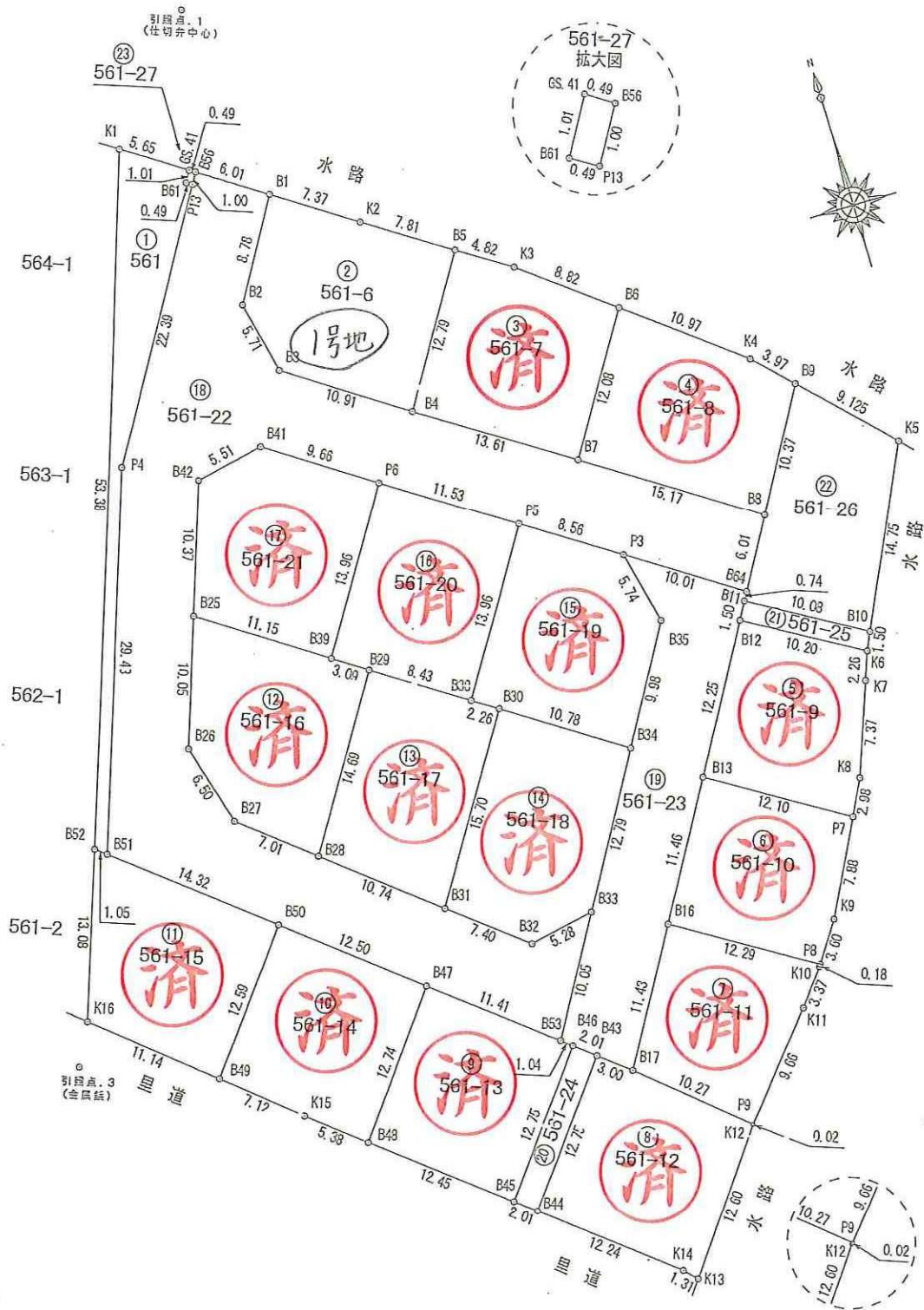
☎0749-

**23-9088(代)**

FAX 0749-23-9077

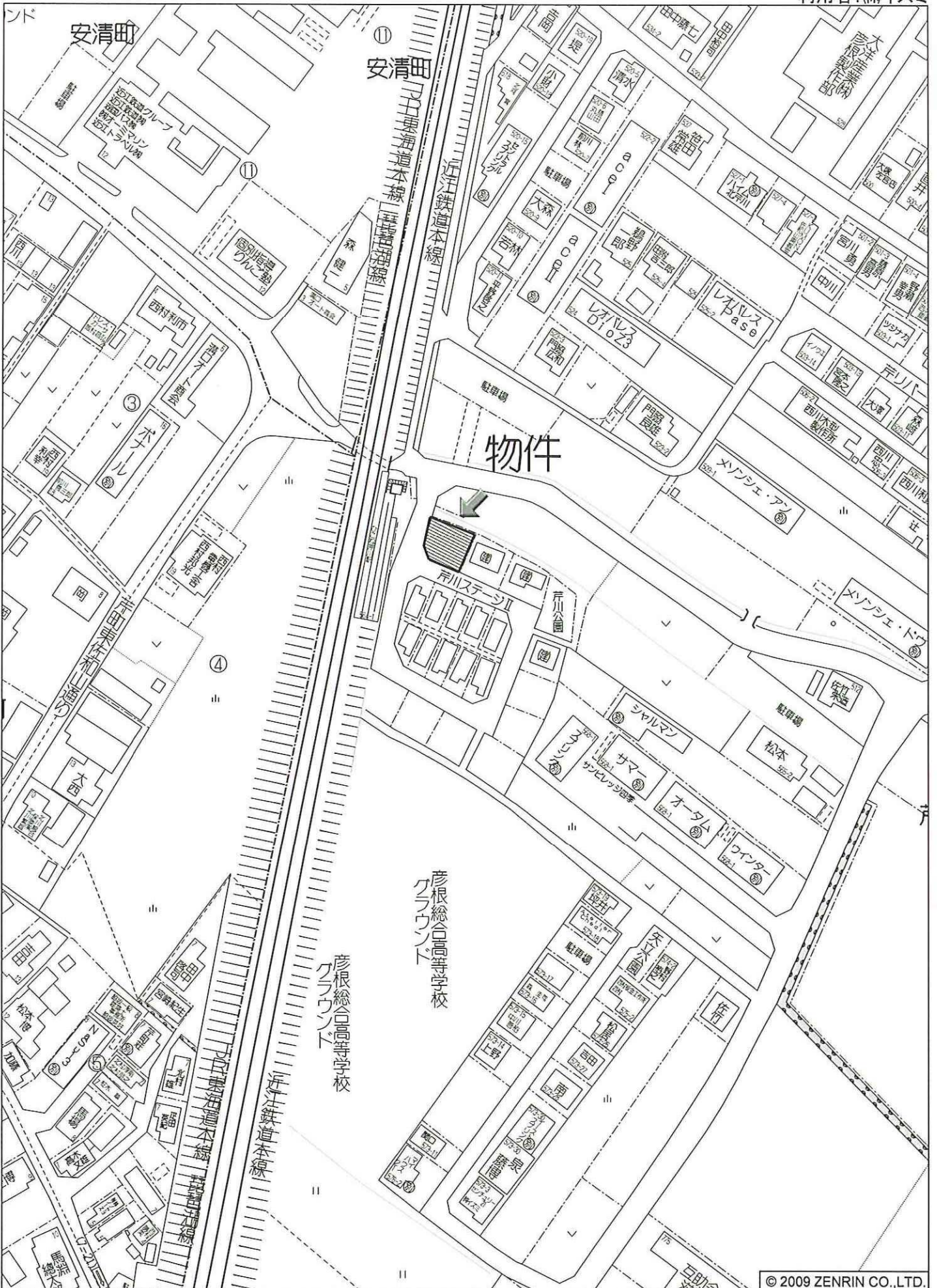
# 芹川ステージⅡ 物件概要

所在地	地：彦根市芹川町字矢立
交通	通：JR琵琶湖線彦根駅徒歩13分
開発許可番号	彦根市指令都第378号(H20年6月30日許可)
開発総面積	4,124.81㎡
総区画数	15区画
今回区画数	1区画
販売価格	1,367万円(1号地)
販売区画面積	184.48㎡(55.80坪)
土地権利	所有権
地目	宅地
都市計画	画：市街化区域
用途地域	域：第1種住居地域
建ぺい率	率：60%
容積率	率：200%
現地況	況：更地
地勢	勢：平坦
引き渡し	し：即時
電気	気：関西電力
ガス	ス：大阪ガス
上水	道：彦根市営水道(20mm)
汚水・雑排水	水：公共下水道
雨水	水：側溝
接道状況	況：幅員6mの公道に12m以上接面
私道負担	担：なし
取引態様	様：売主(株式会社イズミ)
幼稚園	園：佐和山幼稚園まで約420m
保育園	園：東保育園まで約640m
小学校	校：佐和山小学校まで約240m
中学校	校：東中学校まで約360m



2 地番 561-6

測 点	X	Y
B1	559.431	533.470
B2	551.916	528.915
B3	546.347	530.216
B4	540.487	539.421
B5	551.281	546.292
K2	555.471	539.691
倍積	368.975818	
面積	184.4879090	地積 184.48 m <sup>2</sup>



© 2009 ZENRIN CO.,LTD.