

芥町ステージI

夢 感動 創造!!

この彦根の町に
善い^{おも}念い、
正しい^{おも}念い、
嬉しい^{おも}念い、
充滿し続けたい
これが私たちの^{おも}念いです

CENTURY 21

〒522-0007 滋賀県彦根市駅東町 11-5

センチュリー21加盟店 **株式会社イズミ**

滋賀県宅地建物取引業協会会員
(社)全国宅地建物取引業協会会員
滋賀県知事(8)第2182号

開発分譲部

《担当:泉・川村》

☎0749-27-3321

お気軽にお問い合わせ下さい

芹町ステージⅠ 物件概要

- 所在地：彦根市芹町字下里 640 番
交通：近江鉄道 ひこね芹川駅 徒歩 2 分
JR 琵琶湖線彦根駅 徒歩約 16 分
- 総面積：740 m²
区画数：4 区画(総区画)
- 販売区画面積：178.35 m² (53.95 坪) ~ 178.35 m² (53.95 坪)
販売価格：13,487,719 円~13,487,719 円
平均販売価格：13,487,719 円
販売条件：建築条件なし
- 土地権利・地目：所有権 ・ 宅地
都市計画：市街化区域
用途地域：第1種住居地域
建ぺい率・容積率：60%・200%
- 現況・地勢：宅地 ・ 平坦
販売開始予定時期：令和5年9月頃
工事完了予定時期：令和5年10月初旬頃
- ガス：個別プロパンガス
電気：関西電力
上水道：彦根市営水道(20mm)
汚水・雑排水：公共下水道
雨水：側溝
- 接道状況・私道負担：市道芹町1号線 6.4m・なし
- 取引態様：売主(株式会社イズミ)
- 自治会費等：自治会費 1,000 円/月 (年額 12,000 円)
防災会費 100 円/月 (年額 1,200 円)
- その他費用：特に無し
- その他：①所有権移転等の手続きについては、売主指定の司法書士を利用して頂きます。
②外構工事については建物の建築と同時にして頂きます。
③自治会に必ず加入して頂きます。

芹町ステージ I 周辺施設

○交通機関

J R琵琶湖線 彦根駅	約 1,240m
近江鉄道 ひこね芹川駅	約 120m

○教育施設

ひこねさくら保育園	約 480m
佐和山幼稚園	約 600m
東保育園	約 550m
佐和山小学校	約 210m
東中学校	約 290m
彦根総合高等学校	約 390m
彦根翔西館高等学校	約 1,090m
滋賀大学	約 2,280m
滋賀県立大学	約 5,070m

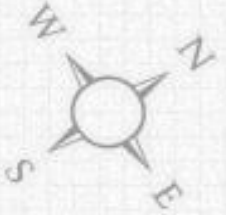
○郵便局・金融機関・警察・医療施設

滋賀銀行彦根東代理店	約 700m
滋賀中央信用金庫佐和山支店	約 730m
彦根河原郵便局	約 610m
彦根市役所	約 1,760m
彦根警察署彦根駅前交番	約 1,220m
彦根中央病院	約 2,950m
かみやキッズクリニック	約 350m
辰巳医院	約 760m

○商業施設

フタバヤ彦根東店	約 610m
スギ薬局彦根東店	約 790m
マクドナルド 8号線彦根店	約 720m
ダイソー彦根国道店	約 820m
セブンイレブン彦根地蔵町店	約 1,130m
ニトリ彦根店	約 430m

■ 芹町ステージI 全4区画



芹町ステージ I 販売価格表

号地		地積(m ²)	坪	販売価格	ブロック フェンス 設置義務	境界 ブロックフェンス 施工長さ(m)	ブロックフェンス 設置指定箇所	電柱等	その他
1号地		178.35	53.95	¥13,487,719	有		南西側敷地内	電気通信線空中越境有	角地
2号地	契約済	178.35	53.95						
3号地	契約済	178.35	53.95						
4号地	契約済	178.35	53.95						

■本分譲地には**建築条件はございません**。お好きなハウスメーカー様でご建築頂けます！

■本分譲地は株式会社イズミが売主につき、**仲介手数料は不要**になります！

■本分譲地**販売価格表の内容**は、確定測量が完了しておりませんので**予定となります**。

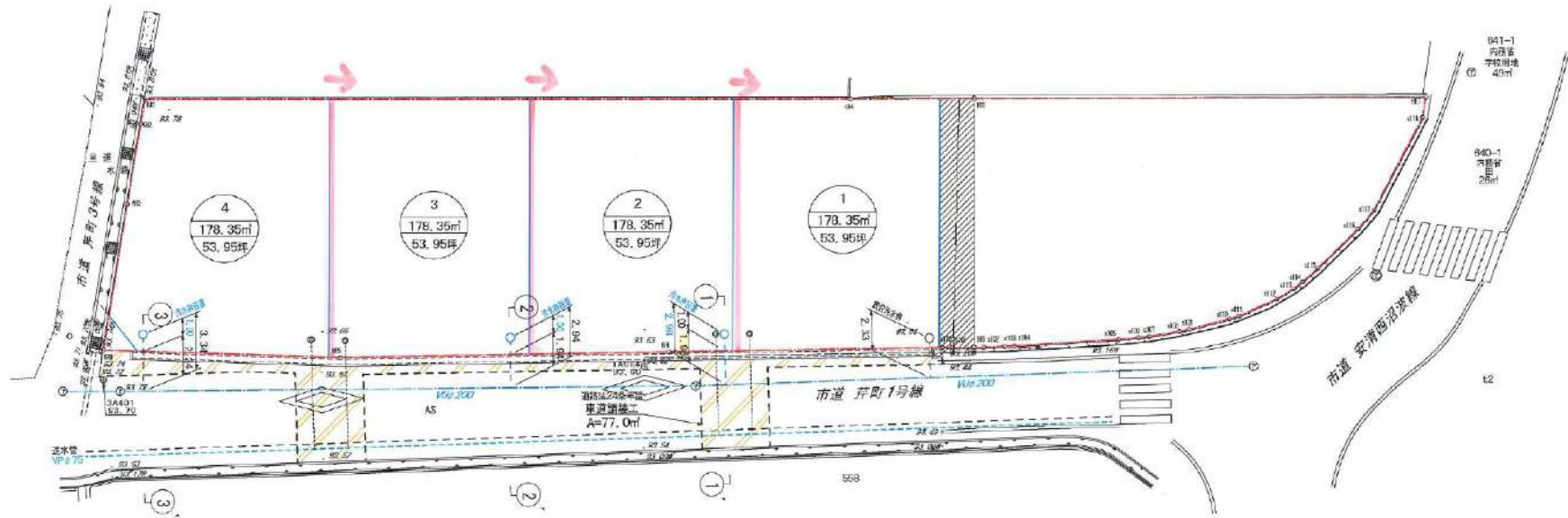
■本分譲地ご購入後建物を建築して頂く際、**外構工事**も**同時**に行って頂きます。

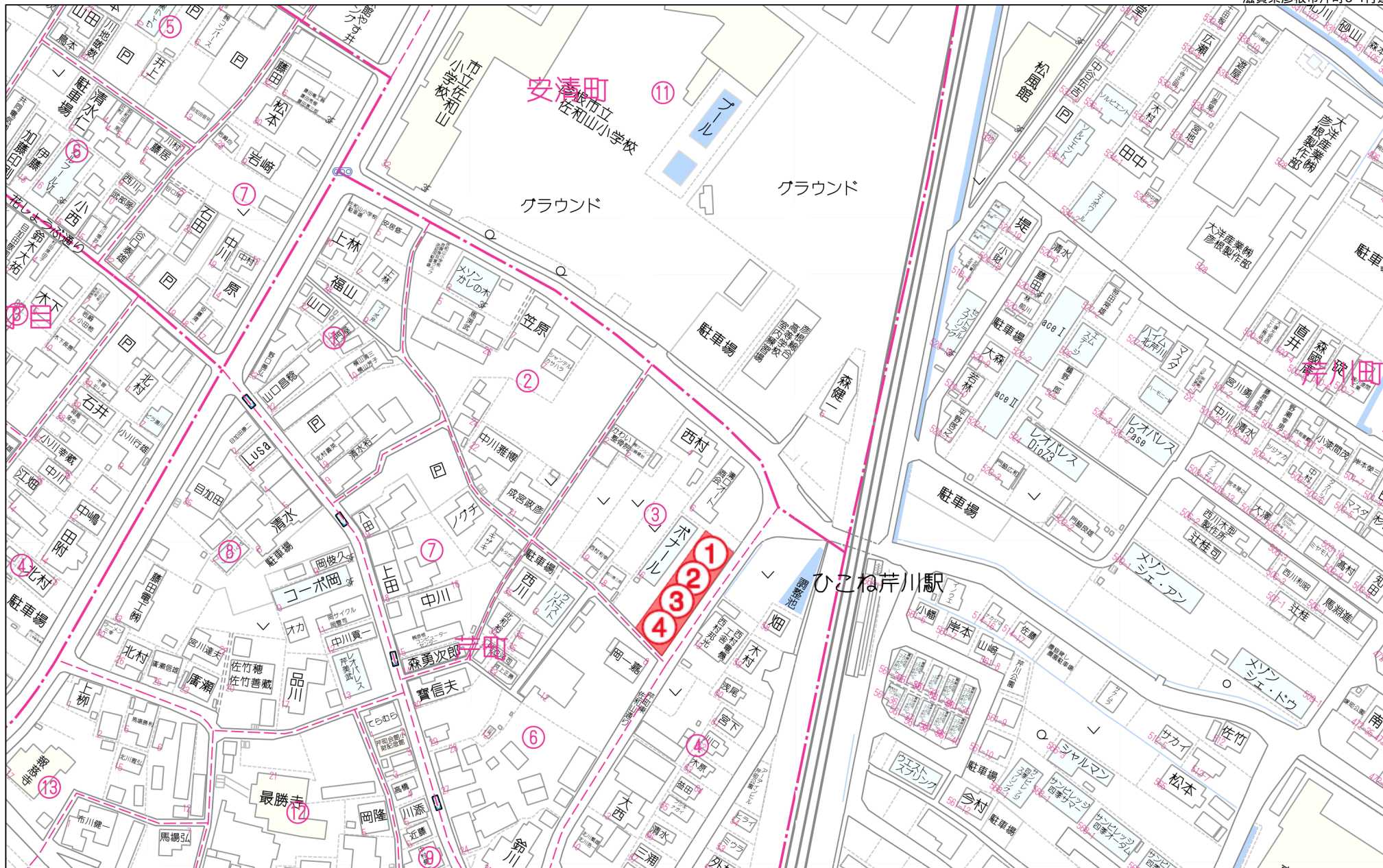
■本分譲地の**所有権移転等の手続き**は、**売主指定の司法書士**をご利用頂きます。

ブロックフェンス施工位置図

下水道制限行為

SCALE=1:250





80m

1:2000